

西尾市一色町前野

☆内覧必見！8SDK☆

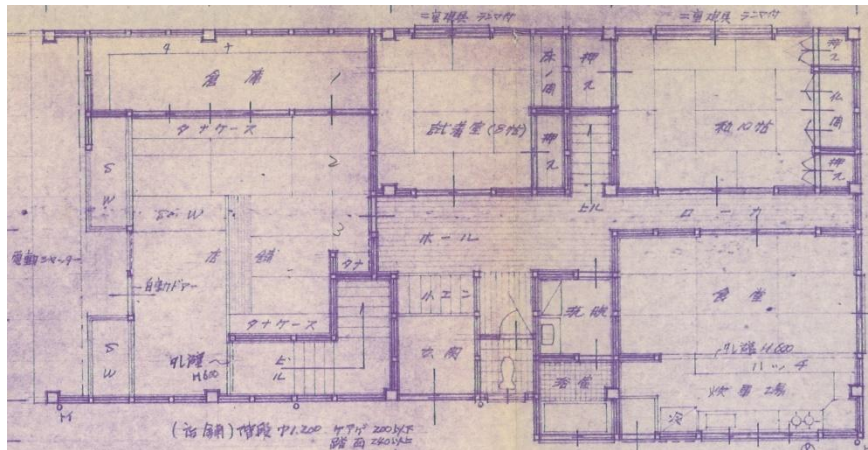
中部小学校区

一色中学校区

☆Life Information☆

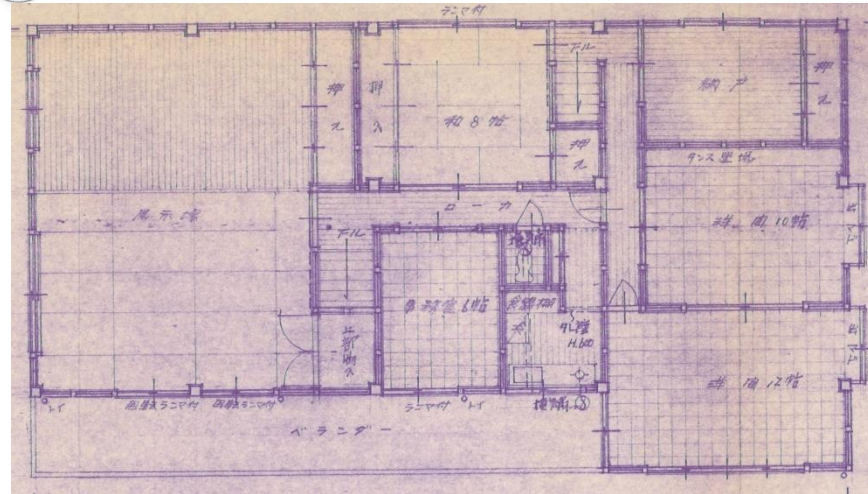
一色保育園.....344m
 中部小学校.....1,099m
 一色中学校.....2,429m
 ドミニー色店.....647m
 ファミリーマート.....543m
 コメリ.....435m

現地ご案内いたします！



【1階平面図】

《ご注意》
 現況と図面に相違が生じる
 場合は現況優先となります。



【2階平面図】

物件種目	中古住宅		
交通	東部交通バス「一色町公民館」停より徒歩6分		
価格	14,800,000円		
土地面積	376.61㎡ (113.92坪)		
建物概要	鉄骨造陸屋根2階建 8SDK 延床面積：298.89㎡ (90.41坪) 建築年月：1986年8月新築		
物件所在	西尾市一色町前野荒子		
道路状況	南西側約7Mの公道に間口が約10.2M接する		
土地権利	所有権	地目	宅地
地勢	平坦	現況	空き家
都市計画	市街化区域		
用途地域	近隣商業地域		
建ぺい率	80%	容積率	200%
他の法令上の制限			
引渡し日	相談		
備考	<ul style="list-style-type: none"> ・現況と図面に相違が生じる場合は現況優先となります。 ・内覧希望の方は事前にご連絡をお願いします。 		
取引形態	媒介		



愛知県知事(9)14639号 西三河支部

朝日住建有限会社

愛知県西尾市一色町味浜古新38番地

TEL (0563) 33 - 3522

FAX (0563) 33 - 3523

URL <http://www.katch.ne.jp/~asahi-j/>

西尾市 朝日住建

検索